



**SEAU DE 10L**

**Attractif alimentaire**  
**(boite de 240g)**

**Association d'un piège avec un attractif mouches**

## Le principe de VAZOR FLYTRAP :



- La poudre attractive est composée de **levures 100% naturelles** (*Saccharomyces cerevisiae*)
- L'attractif alimentaire doit être versé dans le seau et **dilué dans l'eau (6L environ) pour être efficace et activer les levures**
- Les **cones "one way"** empêchent les mouches de ressortir une fois piégées à l'intérieur du seau
- Les pièges doivent être placés autour des bâtiments pour créer une **barrière contre les mouches à l'extérieur des bâtiments**
- Resultats visibles **après activation des levures** au contact de l'eau (entre 24 et 48H) et lorsque les temperatures extérieure sont **>25 degrés**

**Piège alimentaire naturel sans toxique / a utiliser en conditions estivales à l'extérieur (T>25 °)**

## L'attractif de VAZOR FLYTRAP :

- ❑ Poudre beige à base de **2 “substances actives** (levures 40% + oeuf en poudre 60% ) + coformulants non classés
- ❑ Densité : 0,4g/ml : poudre très **légère**
- ❑ Se dissout rapidement dans l'eau froide, encore mieux avec un “fouet” pour éviter les formations de grumeaux
- ❑ Contient un **pigment bleu** qui s'active seulement au contact de l'eau et de l'humidité. Si la poudre reste beige, alors la qualité est garantie +++
- ❑ **Utilisable en agriculture biologique** (liste des intrants ECOCERT)
- ❑ Péréemption : **2 ans**

TP 19 - AMM : FR-2022-0047



**FLYTRAP**



*Musca Domestica* – **Mouche domestique**



*Lucilia Serricata* – **Mouche verte**

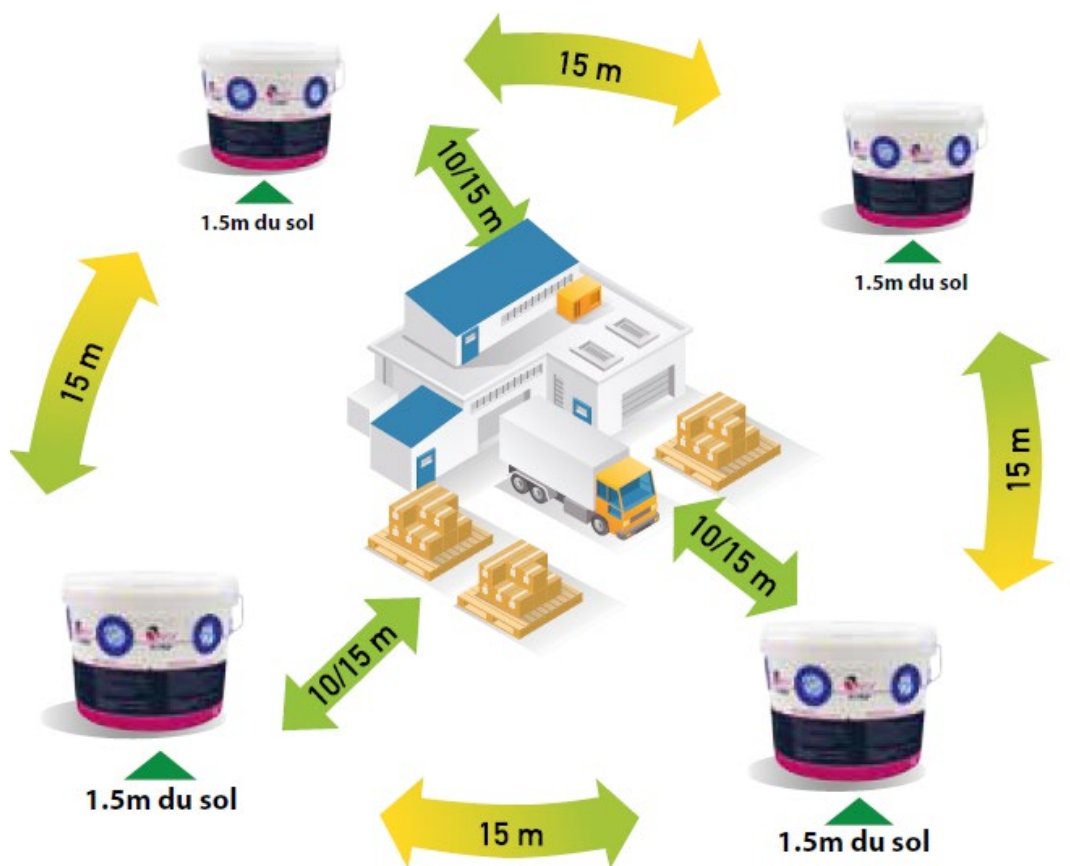


*Stomoxys Calcitrans* – **Mouche des étables**

## Les espèces cibles / VAZOR FLYTRAP

## FLYTRAP

### POSITIONNEMENT DES PIÈGES ET MODE D'EMPLOI



1. Placez la poudre attractive (1 dose de 240g) dans le seau + ajoutez 6 litres d'eau
2. Disposer les pièges à +/- 15M de distance les uns des autres et +/- 10M du bâtiment à traiter
3. **Suspendre les pièges à environ 1m50 du sol (les mouches volant entre 0,8 et 2m) pour une meilleure efficacité**
4. **Efficacité prouvée jusqu'à 7 semaines.** Enlever si besoin les mouches mortes et **compléter le niveau d'eau (importance +++)**

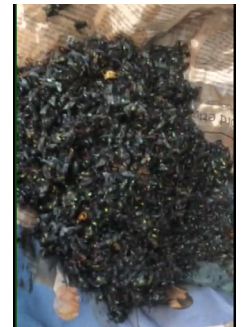
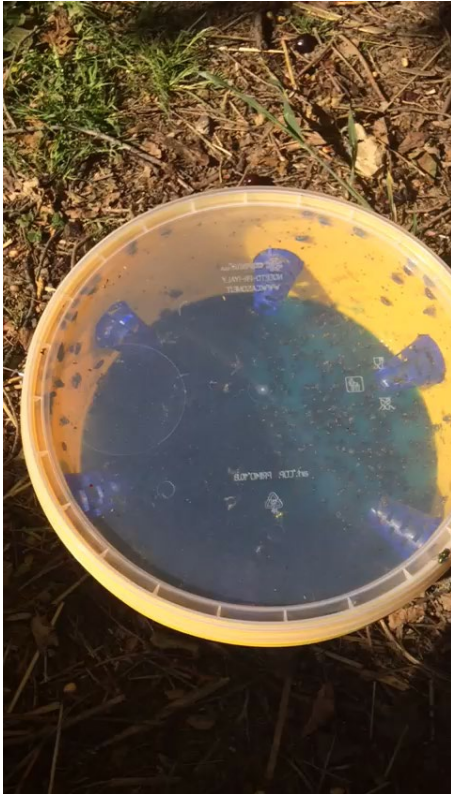
## Mise en situation & essais terrain / VAZOR FLYTRAP :



**FLYTRAP**

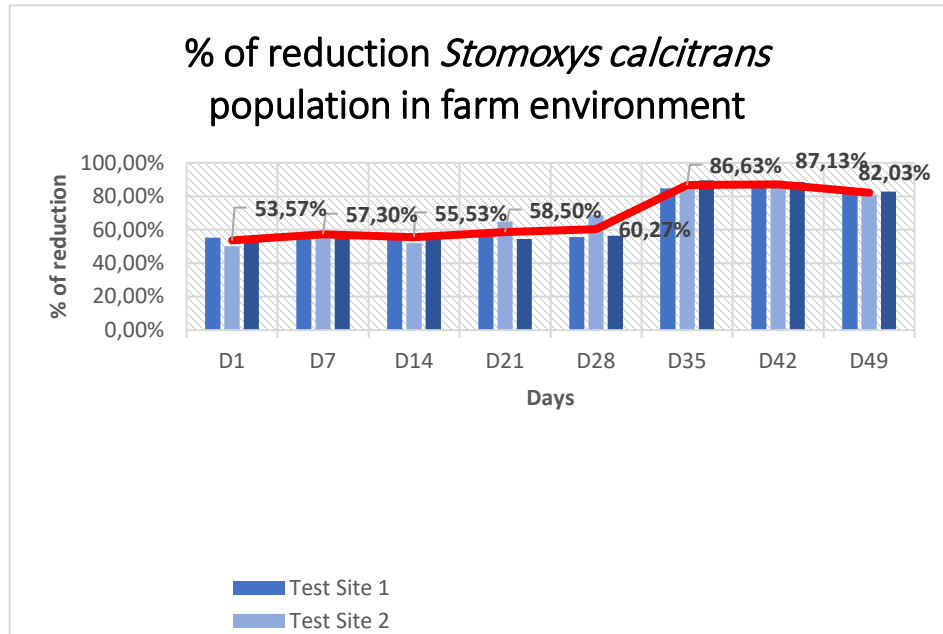
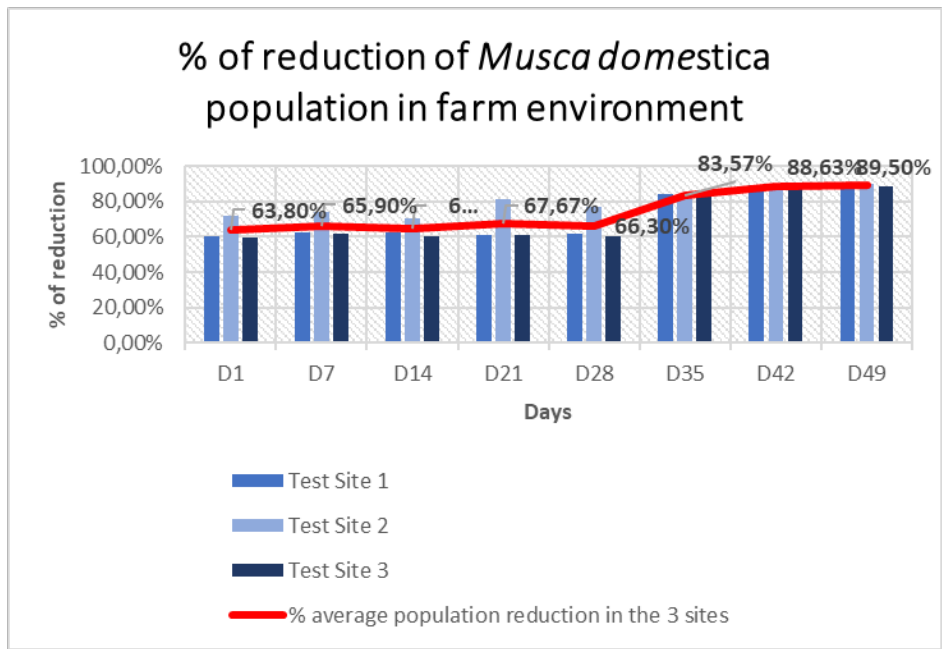


**FLYTRAP**

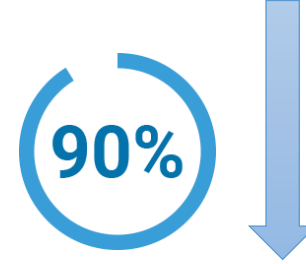




# Effacité / VAZOR FLYTRAP :



## Les atouts de VAZOR FLYTRAP :



- ❑ **EFFICACITE** : reduction jusqu'à 90% des populations de mouches
- ❑ **ECOLOGIQUE** : pas d'impact sur l'environnement car il est non toxique, sans produit nocif et **utilisable en agriculture biologique**
- ❑ **ECONOMIQUE** : Moins cher à l'usage que les insecticides conventionnels (insecticides, larvicides, appâts..) **& surtout, réutilisable**
- ❑ **PROTECTION LONGUE DUREE** : efficace jusqu'à **7 semaines**