

PROFESSIONAL PEST MANAGEMENT

LA RENTABILITÉ SANS LA RÉSISTANCE.

Performance assurée contre toutes les souches résistantes connues. Appétence élevée et durabilité pour une quantité minimale d'appât et un rapport qualité-prix optimal.

 **Talon**[®]

syngenta[®]

TM



Les avantages de Talon®

Talon® est un rodenticide à ingestion unique, extrêmement efficace et polyvalent. En intégrant la puissance du brodifacoum au sein d'une gamme d'appâts de grande qualité, Talon permet également de lutter très efficacement contre les populations de rongeurs résistants.

- Une seule ingestion nécessaire pour éliminer TOUS les rats et souris
- Efficace contre tous les rongeurs résistants aux anticoagulants
- Moins d'appât et moins de main-d'œuvre que la plupart des rodenticides
- Une gamme d'appâts de qualité supérieure pour chaque situation

Talon Bloc

Talon Bloc est fabriqué à partir d'une matrice de fines particules de grains de céréales broyés de grande qualité, moulée avec une répartition parfaitement homogène de la substance active et de l'appât. Sa durabilité est supérieure à celle des blocs moulés par compression conventionnelle, qui contiennent typiquement de grandes particules de grains de céréales.

Talon Bloc est très attractif pour les rongeurs. Sa forte appétence favorise une consommation suffisante pour les éliminer en une seule prise.

Talon Bloc (20 g) est idéal pour une utilisation dans les bâtiments, les locaux d'entreposage de grains/d'aliments et les lieux humides, tels que les égouts et les canalisations. Le trou central au sein de chaque bloc permet de les sécuriser facilement dans des postes d'appâtage et évite que les rongeurs ne les emportent.

Le bloc plus petit de 5 g a la même formulation de qualité mais permet au professionnel d'atteindre une densité de points d'appâtage plus élevée si nécessaire.

- ▶ **Hautement durable**
- ▶ **Très polyvalent**
- ▶ **Facile à utiliser**



Talon Pellets

Talon Pellets sont constitués de granulés cylindriques à base de céréales broyées et compactées à froid. Ils sont extrêmement appétents et donnent des résultats remarquables dans les essais de terrain et de laboratoire. Ils sont adaptés à un emploi tant urbain que rural et sont parfaits pour une utilisation par l'industrie alimentaire et dans la plupart des sites domestiques, publics et commerciaux. Talon Pellets est parfaitement adapté pour les plateaux d'appâtage et les boîtes d'appâtage en conditions météorologiques stables et sèches.

- ▶ **Excellente appétence**
- ▶ **Possibilité de multiples points d'appâtage**
- ▶ **Adapté pour un usage urbain et rural**



Talon Soft

Talon Soft est disponible en tube de 300 g sous forme de formulation pâteuse appliquée avec un pistolet à silicone standard. Cela permet une application rapide et précise et réduit fortement le temps nécessaire à nettoyer les restes d'appâts sur les points d'appâtage.

Son appétence reste constante quelle que soit la température et l'environnement. Il est idéal pour les endroits sensibles, tels que les espaces d'entreposage alimentaires ou les sites de transformation.

- ▶ **Rapide à appliquer**
- ▶ **Aucun besoin de remplacer les appâts**
- ▶ **Haute attractivité, forte appétence**



Toutes les formulations Talon contiennent du "BITREX[®]", un répulsif, qui permet de prévenir toute consommation humaine accidentelle. Le Bitrex n'a pas d'effet négatif sur l'appétence pour les rongeurs.

Veuillez consulter votre distributeur pour connaître les formulations disponibles dans votre région.

Une consommation d'appât fortement réduite

Plusieurs essais ont démontré que l'utilisation de Talon nécessite une moindre quantité d'appât pour atteindre un niveau d'efficacité plus élevé que celui d'autres rodenticides anticoagulants. Talon est non seulement le plus performant, mais les quantités inférieures d'appât nécessaires minimisent l'exposition aux organismes non cibles.

| Produit | Appâts consommés traitement préalable (kg) | Appâts consommés pendant l'application (kg) | Efficacité estimée % | Comparaison avec le bromadiolone | | Comparaison avec le difénacoum | |
|--|--|---|----------------------|----------------------------------|-------------|--------------------------------|-------------|
| | | | | Quantité d'appât nécessaire | Efficacité | Quantité d'appât nécessaire | Efficacité |
| Bromadiolone <small>(moyenne de quatre essais)</small> | 2.7 | 29.3 | 40 | | | +61% | -33% |
| Difénacoum <small>(moyenne de deux essais publiés)</small> | 4.25 | 18.15 | 73 | -38% | +33% | | |
| Talon® <small>(moyenne de deux essais publiés)</small> | 2.3 | 2.75 | 100 | -91% | +60% | -85% | +27% |

Dans cette série d'essais, relative à la taille estimée de la population de rats initiale, Talon présente des résultats remarquables en utilisant :

- ▶ **91% d'appâts en moins pour atteindre 60% d'efficacité en plus que le bromadiolone,**
- ▶ **85% d'appâts en moins pour 27% d'efficacité en plus que le difénacoum.**

Une moindre consommation d'appâts réduit le coût général du programme de lutte avec :

- ▶ **Un remplissage plus rapide des postes d'appâtage**
- ▶ **Des cadences de réapprovisionnement en appâts plus espacées**
- ▶ **Moins de produit à transporter**
- ▶ **Un coût de produit réduit pour une élimination complète**



Utilisation de Talon

Les appâts Talon doivent être appliqués dès les premiers signes de la présence de rongeurs. Retarder l'application rendra le problème plus difficile à gérer par la suite. De ce fait, le programme d'éradication prendra davantage de temps et engendrera des coûts supérieurs - tout en aggravant les dégâts dus aux rongeurs. Talon, avec une seule ingestion, peut éliminer rapidement et efficacement les populations de rongeurs, évitant ainsi que des infestations ne s'installent.

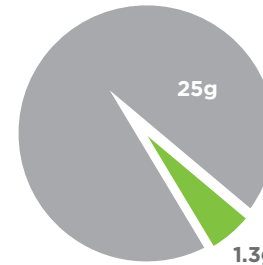
Appâtage par intermittence : une lutte efficace contre tous les rongeurs

Talon élimine les rongeurs après une seule prise de seulement quelques grammes d'appât. Cependant, pour mettre en œuvre le programme de lutte le plus efficace et réduire davantage les quantités de Talon à utiliser, on recommande la technique "d'appâtage par intermittence" ; elle peut être appliquée pour toutes les formulations. Cette méthode est particulièrement utile dans les situations agricoles.

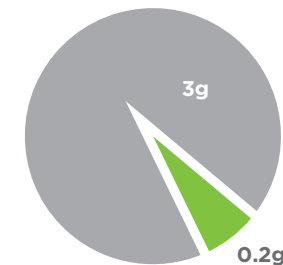
Dans ce processus, de petites quantités d'appât sont mises en place à intervalles hebdomadaires. Lors de la première application, ou « vague », l'appât peut être complètement consommé par les rongeurs mais n'est pas immédiatement réapprovisionné ; on laisse aux rongeurs qui ont absorbé l'appât de cette première vague le temps de mourir. Ensuite, des appâts sont remis en place pour les rongeurs qui n'en ont pas consommé la fois précédente. Ce processus est répété jusqu'à ce qu'il n'y ait plus aucun signe de présence d'activité des rongeurs. Habituellement, deux ou trois applications sont suffisantes.

Le type d'appât Talon choisi doit être adapté aux circonstances et aux techniques d'appâtage utilisées.

Rat brun



Souris domestique



5% d'une ration journalière suffisent pour absorber une quantité mortelle de matière active ; 1,3 g pour un rat ou 0,2 g pour une souris.

Utilisation responsable des rodenticides

La société Syngenta reconnaît la nécessité d'aborder les problématiques entourant l'utilisation responsable des rodenticides, et leur mise en œuvre correcte de façon à minimiser l'exposition de la faune sauvage. Syngenta est à la base de la mise en place de la campagne CRRU qui est le code de bonnes pratiques pour l'utilisation responsable des rodenticides en zones rurales.

Pour avoir davantage de détails sur CRRU voir www.thinkwildlife.org.uk

Fiable

Une seule prise est nécessaire pour la destruction de TOUS les rats et souris.

Maîtrise de tous les rongeurs résistants aux anticoagulants.



Valorisation maximale

Exige moins d'appât et moins de main-d'oeuvre que la plupart des rodenticides.



Polyvalent

Une gamme d'appâts de grande qualité pour chaque situation.



FOR LIFE UNINTERRUPTED™ (*)

*ET LA VIE CONTINUE



Syngenta France SAS - 12, Chemin de l'Hobit 31790 Saint-Sauveur France. SAS Capital de 111 447 427 Euros. RCS - RSAC Toulouse 443 716 832. Numéro de TVA intra-communautaire : FR 11 443 716 832.

Agrément transert en cours : distribution de produits phytopharmaceutiques à des utilisateurs professionnels.

TALON® Bloc - AMM 9300202 - Composition : 0.004% brodifacoum - Xn-Nocif-R22.

® Marque enregistrée d'une société du groupe Syngenta. Pour les usages autorisés, doses, conditions et restrictions d'emploi : se référer à l'étiquette du produit.

Email: ppm.eame@syngenta.com Site internet: www.syngenta.com

PRODUITS POUR LES PROFESSIONNELS : UTILISEZ LES PRODUITS BIOCIDES AVEC PRÉCAUTION. AVANT TOUTE UTILISATION, LISEZ L'ÉTIQUETTE ET LES INFORMATIONS CONCERNANT LE PRODUIT.