

kness Pest Defense

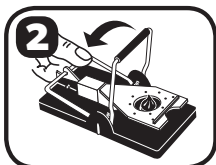
Snap-E[®] MOUSETRAP



EASY TO BAIT: Place peanut butter in bait cup.

FÁCIL DE CEBAR: Coloque mantequilla de cacahuete en la taza del cebo.

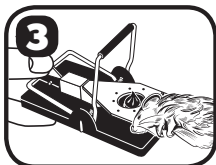
FACILE À APPÂTER: Mettez du beurre de cacahuètes dans la coupelle à appât.



EASY TO SET: Place trap in a problem area, preferably near a wall. With trap on a flat surface, pull back slowly on upper bar until it locks firmly in catch. Trap is set when colored bar is in upright position.

FÁCIL DE INSTALAR: Coloque la trampa en el área adecuada, cerca de una pared. Con la trampa en una superficie plana, tire la barra superior lentamente hacia atrás hasta que se bloquee firmemente en la captura. La trampa está instalada cuando la barra de color esté en posición vertical.

FACILE À TENDRE: Placez la couricière dans un endroit fréquenté par les souris, de préférence près d'un mur. La couricière étant posée à arrêt.



EASY TO RELEASE MOUSE: To dispose of mouse, simply pull back slightly on the upright bar until the mouse is released.

FÁCIL DESHACERSE DEL RATÓN: Para deshacerse del ratón, simplemente tirar ligeramente de la barra vertical hasta deshacerse del ratón.

FACILE DE DÉGAGER LA SOURIS: Pour se débarrasser de la souris, il suffit de tirer légèrement en arrière sur la barre vertical jusqu'à ce que la souris soit dégagée.