

kness Pest Defense

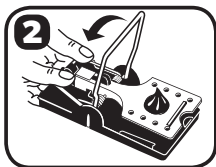
Big Snap-E[®] RAT TRAP



EASY TO BAIT: Place peanut butter in bait cup. A special bait cup and trip paddle make it nearly impossible for rats to steal bait without getting trapped.

FÁCIL DE CEBAR: Coloque mantequilla de cacahuete en la taza del cebo. Con una taza de cebo especial y una paleta disparadora hace casi imposible que las ratas se lleven el cebo sin quedar atrapadas.

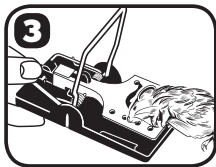
FACILE À APPÂTER: Mettez du beurre de cacahuètes dans la coupelle à appât. Une coupelle à appât et une tapette spéciales font qu'il est quasiment impossible pour les rats de subtiliser l'appât sans se faire prendre.



EASY TO SET: Place trap in a problem area, on a flat surface, preferably near a wall. With both thumbs, pull back slowly on upper bar until it locks firmly in catch. Trap is set when strike bar is in upright position.

FÁCIL DE INSTALAR: Coloque la trampa en el área adecuada sobre una superficie plana, preferiblemente cerca de una pared. Con los dos pulgares, tire la barra superior hacia atrás lentamente hasta que se bloquee firmemente en la captura. La trampa está instalada cuando la barra de golpeo esté en posición vertical.

FACILE À TENDRE: Placez la ratière dans un endroit plat fréquenté par les rats, de préférence près d'un mur. Tirez doucement en arrière la barre supérieure avec les deux pouces jusqu'à ce qu'elle se bloque bien dans les cran d'arrêt. La ratière est tendue lorsque la barre perceuse est en position verticale.



EASY TO RELEASE RAT: To dispose of rat, simply pull back on the upright bar until the rat is released.

FÁCIL DESHACERSE DE LA RATA: Para deshacerse de la rata, simplemente tirar de la barra vertical ligeramente hasta que caiga la rata.

FACILE DE DÉGAGER LA SOURIS: Pour se débarrasser du rat, il suffit de tirer légèrement en arrière la barre verticale jusqu'à ce que le rat tombe.