

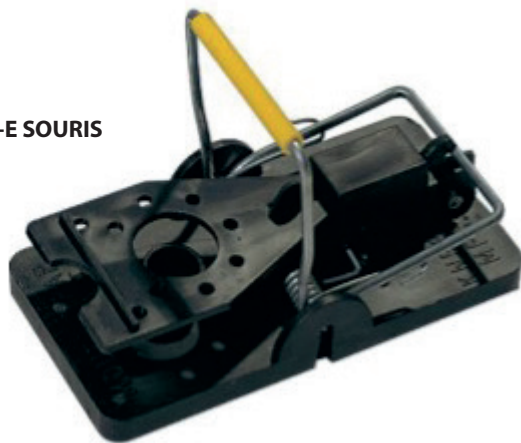
PIEGES KNESS SNAP-E-E

(SOURIS ET RAT)

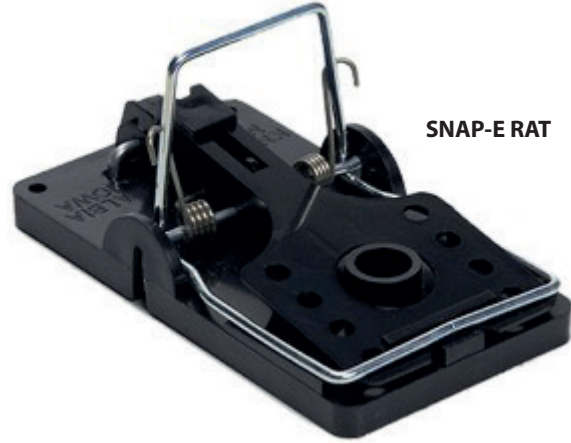
Un piège à souris et rats à ressort, durable. Ces pièges s'enclenchent par derrière pour protéger les doigts de l'opérateur. Piège en polypropylène et en acier de haute qualité. S'adapte parfaitement à l'AF TUNNEL, pour une utilisation en toute sécurité. La signalétique jaune permet un contrôle rapide de l'armement.

Ces pièges sont conçus pour des situations nécessitant une réduction rapide de la population de rats et de souris. Système simple et efficace, pas besoin de toucher les animaux capturés pour s'en débarrasser.

SNAP-E SOURIS



SNAP-E RAT



N°article : 240-000039 (souris) ; 240-000040 (rat)

Conditionnement : souris = pièce ou 441 pièces le carton ; rat = pièce ou 180 pièces le carton

Dimensions : Mouse: 47 x 98 mm - Rat: 75 x 139 mm

Propriétés : piège en plastique, mécanisme en métal

Fonctionnent avec les stations : AF ATOM, Protecta Landscape, Protecta Sidekick et protecta Evo Ambush, AF Snappa, AF Tunnel.

CONSEILS D'UTILISATION

Le produit peut être utilisé seul mais doit être préférentiellement utilisé dans un poste sécurisé.

Positionner le piège dans le poste sécurisé en l'insérant.

Positionner un attractif au milieu du réservoir au milieu du socle ou derrière la tapette.

Une fois installé, armer le piège en positionnant la barrette jaune vers le haut.

A chaque contrôle, vérifier que le piège est toujours armé.

Réarmer le piège s'il s'est déclenché sans capture.

Débarrasser le piège de la prise et le réarmer pour le réutiliser