

 **HARMONIX**<sup>®</sup>  
Rodent Paste



# Aussi efficace que responsable



Dernière génération de rodenticide  
hypercalcémiant

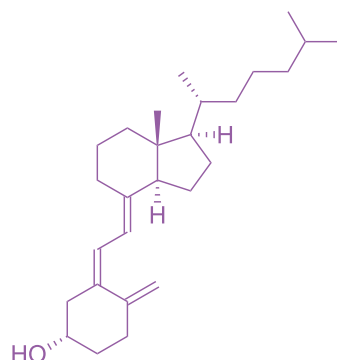
 **envu**<sup>™</sup> Professional  
Pest Management

Fiche technique Rodenticide

# Pour aller plus loin

## Le Cholécalférol

- **Le cholécalférol agit par hypercalcémie.** Il augmente la quantité de calcium et le mobilise à l'extérieur des os. Cette hypercalcémie entraîne des dommages dans les tissus en particulier les reins et le foie. Les organes ne remplissent plus leurs fonctions, l'animal cesse de se nourrir puis meurt quelques jours après.
- **L'ingestion de Cholécalférol entraîne une anorexie** chez le rongeur, se traduisant par un arrêt rapide de la consommation d'appâts.



## Effet coupe-faim pour de meilleurs résultats



- L'effet coupe-faim se manifeste par une diminution plus rapide de la consommation d'appâts puis son arrêt total, sans altérer l'efficacité du produit. Il permet jusqu'à 50 % d'économie d'appât par rapport aux anticoagulants de 2e génération.



# L'essentiel ...

## Une efficacité

Grâce à son appétence exceptionnelle et la rapidité d'action inégalée du cholécalférol.

## Un duo gagnant pour un contrôle optimal des rongeurs

Associé avec Harmonix® Monitoring pour une approche intégrée moderne, durable et plus économique.

## Un nouvel emballage sac

Pour une approche écoresponsable globale, un emballage sac nouvelle génération composé de 80% de plastique en moins qu'un emballage standard.

## Outil de gestion des résistances

Un nouveau mode d'action, différent des anticoagulants, qui permet de répondre aux problématiques de résistances grâce à l'efficacité du cholécalférol même sur les souches les plus résistantes.

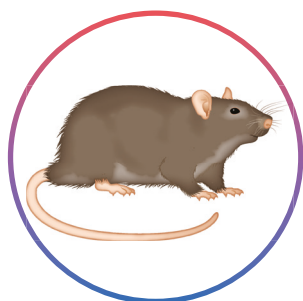
Certifié  
HACCP\*



**Harmonix<sup>®</sup> Rodent Paste est un appât toxique nouvelle génération prêt à l'emploi, à base de cholécalciférol (hypercalcémiant) pour le contrôle des populations de rongeurs.**

- Appétence exceptionnelle
- Contrôle rapide de l'infestation
- Efficacité optimale avec moins d'appâts

## Pour contrôler rapidement les populations de rats et souris



**Rat noir**  
*Rattus rattus*  
(adultes et juvéniles)



**Rat brun**  
*Rattus norvegicus*  
(adultes et juvéniles)



**Souris**  
*Mus musculus*  
(adultes et juvéniles)

## Un nouveau mode d'action plus responsable

Harmonix<sup>®</sup> Rodent Paste contient du cholécalciférol, un micronutriment essentiel pour le métabolisme du calcium, naturellement présent dans l'environnement.

Son mode d'action par hypercalcémie, différent des anticoagulants, permet de **répondre aux problématiques de résistance** des rongeurs, même avec les souches les plus résistantes.

Le mode d'action innovant et l'appétence exceptionnelle de la pâte permettent un **contrôle rapide des infestations**, ainsi qu'une réduction des consommations d'appâts et des dégâts occasionnés grâce à son **effet coupe-faim**.

La consommation d'appât étant réduite et la substance active étant métabolisée dans le corps des rongeurs, les niveaux de résidus présents dans le corps des rongeurs ayant ingéré l'appât sont plus faibles.



Retrouvez tous les conseils de lutte intégrée contre les rongeurs dans le Guide Technique Envu !

À télécharger sur [www.fr.envu.com](http://www.fr.envu.com)

# La nouvelle vague de lutte

## Doses et usages recommandés

**Utilisation à l'intérieur et à l'extérieur autour des bâtiments privés, publics et agricoles.  
Utilisation dans les décharges extérieures, déchetteries et dans les zones ouvertes extérieures.**

**Harmonix® Rodent Paste est prêt à l'emploi :** il suffit de déposer le sachet sans l'ouvrir dans le poste d'appâtage, afin d'éviter tout contact direct avec le produit.

**Harmonix® Rodent Paste** est destiné à la lutte contre les rats et les souris.

Le produit ne peut être utilisé que dans des boîtes appâts sécurisées, étiquetées (et fixées au sol si possible) ou dans des points d'appâtage couverts et placés dans des sites permettant de minimiser l'exposition des espèces non-cibles.

Dans le cas d'utilisation dans les terriers, il est possible de placer l'appât directement à l'intérieur en prenant soin de couvrir ou bloquer les entrées du terrier où est placé l'appât afin de réduire le risque que l'appât soit ressorti ou dispersé.

CIBLES	QUANTITÉ DE PÂTE / POINTS D'APPÂTAGE	TYPE D'INFESTATION	DISTANCE ENTRE LES POINTS D'APPÂTAGE
Rats	100 à 200g	Faible	Tous les 10 à 20 mètres
		Forte	Tous les 3 à 10 mètres
Souris	20g	Faible	Tous les 5 à 20 mètres
		Forte	Tous les 2 à 5 mètres

## Mesures de gestion de risque

- Porter des gants.
- Ne pas ouvrir les sachets contenant l'appât
- Si possible, avant tout traitement, informer les passants éventuels de la campagne de dératisation.
- Les produits ne doivent pas être utilisés au-delà de 35 jours sans évaluation du statut de l'infestation et de l'efficacité du traitement.
- Ne pas laver à l'eau les postes d'appâtage entre les applications ou les ustensiles utilisés dans les postes d'appâtage.
- Pour réduire le risque d'empoisonnement secondaire, chercher et retirer régulièrement les cadavres de rongeurs pendant la période de traitement.
- Éliminer les cadavres des rongeurs dans un circuit de collecte approprié.
- Les rongeurs peuvent être porteurs de maladies. Ne pas toucher les cadavres de rongeurs à mains nues; porter des gants ou utiliser des instruments tels que des pinces pour les éliminer.
- Lorsque le contrôle de la population de rongeurs est atteint, tous les appâts restants doivent être collectés (sauf en cas d'application directement dans un terrier) et éliminés en tant que déchet dangereux sous l'entière responsabilité du détenteur de ce déchet.
- Envisager l'adoption de mesures de lutte préventives (combler les trous, retirer autant que possible les aliments et boissons éventuels, etc.) pour améliorer l'ingestion du produit et réduire le risque de nouvelle infestation.
- Ne pas utiliser le produit en guise d'appât permanent pour éviter l'invasion de rongeurs ou surveiller les activités des rongeurs.
- Ne pas utiliser ce produit dans le cadre de traitements par appâtage pulsé.
- Lorsque des points d'appât sont placés à proximité des eaux de surface (par exemple, de rivières, d'étangs, de cours d'eau, de digues ou de canaux d'irrigation) ou de systèmes d'évacuation des eaux, s'assurer que l'appât n'entre pas en contact avec l'eau.
- Stocker dans un endroit sûr, sec, frais et bien ventilé, hors de la portée de personnes non autorisées, des enfants, oiseaux, animaux domestiques et animaux d'élevage.
- Ne pas stocker des sachets utilisés.
- Tenir à l'écart des aliments, des boissons et des aliments pour animaux.

# e contre les rongeurs !

## Programme de traitement pour le contrôle des rongeurs

**Pour de meilleures pratiques dans le cadre de la lutte intégrée, il est fortement recommandé d'utiliser Harmonix® Monitoring** (appât placebo non toxique) en continu dans les postes d'appâtage. Les 2 produits ont la même recette de pâte très appétente ce qui permet de faciliter la consommation rapide des appâts toxiques **Harmonix® Rodent Paste**.

**Sinon, un pré-appâtage de quelques jours avec Harmonix® Monitoring** est recommandé avant le traitement afin de familiariser les rongeurs aux postes d'appâtage et aux appâts. Cela augmentera la rapidité et l'efficacité du traitement en limitant l'effet de néophobie des rongeurs provoqué par des éléments nouveaux. Dès les premiers signes de consommation, remplacer l'appât placebo par l'appât toxique. **Une stratégie de pré-appâtage permet de diminuer la quantité d'appâts toxiques utilisés** et réduit la période d'appâtage toxique d'environ 1 semaine.



## Mode d'emploi

Avant de réaliser la pose des appâts toxiques, il est nécessaire de :

**Réaliser une inspection minutieuse du site qui permettra :**

- L'identification des espèces de rongeurs.
- La localisation des lieux de vie (terriers pour le rat brun, hauteur pour le rat noir...) et des zones de passage (traces, fèces, etc.).

**Déterminer la cause probable ainsi que l'ampleur de l'infestation.**

- Retirer toute nourriture facilement accessible par les rongeurs (par exemple des céréales éparpillées ou des déchets alimentaires) et ne pas nettoyer la zone infestée juste avant le traitement pour ne pas perturber la population de rongeurs.
- Déposer le ou les sachet(s), sans ouvrir, dans des postes d'appâtage sécurisés afin qu'il(s) ne puisse(nt) pas être déplacé(s) à l'extérieur.
- Inspecter les appâts 1 à 2 jours après la première pose et remplacer les appâts mangés entièrement

ou partiellement. Si un point d'appâtage est complètement consommé, remettre la quantité maximale afin d'assurer un contrôle optimal dans les plus brefs délais

- Inspecter ensuite les appâts régulièrement (au moins une fois par semaine) dans le but de vérifier si l'appât est accepté, si les postes d'appâtage ne sont pas altérés et également pour retirer les cadavres de rongeurs. Continuer de poser des appâts tous les 7 jours jusqu'à ce que leur consommation cesse.
- Les appâts utilisés dans des conditions humides doivent être surveillés. Les appâts moisis, décomposés ou contaminés par des saletés doivent être identifiés et remplacés.
- Lorsque le contrôle de la population de rongeurs est atteint, tous les appâts restants doivent être collectés (sauf en cas d'application directement dans un terrier) et éliminés en tant que déchet dangereux dans un circuit de collecte approprié.



**Envu** est une nouvelle vision d'entreprise construite sur les solides fondations posées par Bayer Environmental Science. **Sa mission : Promouvoir des environnements sains pour tous et partout.** L'équipe commerciale Envu s'engage à relever les défis pour mieux répondre aux enjeux et contraintes des espaces verts.

Pour plus d'informations sur les produits, consulter : [www.fr.envu.com](http://www.fr.envu.com)

## NOS VALEURS

### Partenaire de confiance

Nous travaillons aux côtés de nos clients pour mieux comprendre et développer des solutions ensemble.

### Leader engagé

En tant qu'entreprise autonome, nous nous engageons à protéger les espaces partagés par la société et la nature.

### Visionnaire de l'environnement

Nous nous concentrons sur la résolution des problèmes d'aujourd'hui sans perdre de vue notre vision de demain.



## FICHE D'IDENTITÉ HARMONIX® Rodent Paste

Formulation : Appât (RB)

Catégorie d'utilisateur : Produit destiné

à une utilisation par des professionnels de la lutte contre les rongeurs

Classement : produit non classé

Époque d'emploi : Toute l'année en fonction des infestations de rongeurs

En cas d'urgence, appeler le 15 ou le centre antipoison

Type de produit : TP14 Rodenticide

AMM Biocide n°FR-2020-0048,

Détenteur de l'AMM : 2022 Environmental Science FR SAS

Contient 0,075 % (m/m) de cholécalférol

Contient un agent amérisant (Bitrex®)

## Équipement de Protection Individuelle (EPI)



### GANTS

Porter des gants de protection (nitrile type EN374)

Plus d'infos sur notre site internet [www.fr.envu.com](http://www.fr.envu.com)



3 place Giovanni Da Verrazzano  
69009 LYON  
FRANCE

**PRODUITS POUR LES PROFESSIONNELS : UTILISEZ LES PRODUITS BIOCIDES AVEC PRÉCAUTION. AVANT TOUTE UTILISATION, LISEZ L'ÉTIQUETTE ET LES INFORMATIONS CONCERNANT LE PRODUIT.**